



ICTのスマート診療で 再診率アップ

『医'sアシスト』は「業務効率化」と
「患者さんとのつながり」をアシストします。



“つながる”をはぐくむ。

「業務効率化」と「患者さんとのつながり」を いつまでも継続させるスマートサイクル



医'sレセ点検[®]【オプション】
レセプト点検機能でレセプト業務を効率化



・3省2ガイドライン準拠
・24時間365日のセキュリティ監視実施 など

※株式会社エスアールエル、株式会社日本医学臨床検査研究所、株式会社エスアールエル北関東検査センターおよび株式会社北信臨床へご依頼いただいた検査に限ります。

その他の機能



電子カルテ・レセコンとの連携

連携電子カルテ

株式会社EMシステムズ 「MAPs for CLINIC」 「MRN」	エムスリーソリューションズ株式会社 「TOSMEC Aventy3.0」	エムスリーデジタル株式会社 「M3 DigiKar」	株式会社ダイナミクス 「Dynamics」	PHC株式会社 「Medicom-HRf」 「Medicom-HRV」
富士通株式会社 「HOPE LifeMark-SX」	富士フィルムヘルスケアシステムズ株式会社 「Hi-SEED Cloud」	株式会社メドレー 「CLINICSカルテ」	株式会社ユヤマ 「BrainBox.VIII」	株式会社ラボテック 「SUPER CLINIC」

連携レセコン

日本医師会ORCA管理機構
「日医標準レセプトソフト」

※五十音順にて記載

5 検査結果機能

『医'sアシスト』の検査結果連携機能は、患者さんの安心感につながっています。採血データを患者さん自身のスマートフォンに取り込む仕組みは、大変好評です。

B内科クリニック

1 かんたん予約機能

2 受付状況把握機能

Web予約のおかげで新患が増えました。

Nクリニック

医'sアシスト導入

新患が2~3割、増えました!

A内科クリニック



ご利用いただいている
クリニックの先生方から
ご満足の声※を
頂いています

5 検査結果機能

検査結果を患者さんにデータでお渡しすることが好評で、新患が毎月20人くらい増えました。

Tクリニック

[オプション]レセプト点検機能

レセプト点検の事務業務で、7日間要していたものが2日程度で行えるようになり、効率化を実感し、スタッフも大変喜んでいきます。

Fクリニック



1



かんたん予約設定

クリニックごとの診療業務に適した予約設定ができます。
順番予約と時間枠予約を選択できます。



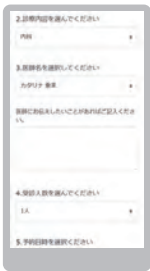
順番予約と時間枠予約どちらも対応可能な予約カレンダー。



患者さんはいつでもスマートフォンやWebから簡単に予約ができ、診療の機会を逃しません。患者さんの利便性も向上します。



〈患者さんが入力する予約画面イメージ〉



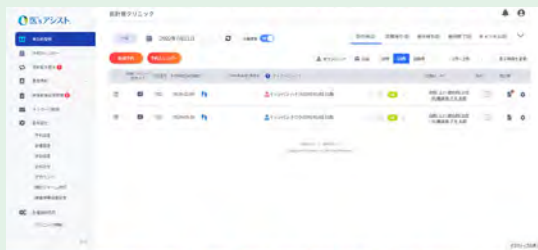
ユーザビリティに優れた診察予約画面。

2



本日の受付状況が一目で把握

直感的に操作できるアイコン表示・画面構成で受付状況が分かりやすく、受付事務のストレスを解消します。



当日の受付患者一覧、保険証の提示が必要な方、問診票が未記入の方など各種情報が簡単に読み取れます。
電子カルテやレセコンと連携ができます。

受付画面で、予約状況や事前の問診内容を見ることができます。



Web問診を活用し AIで医師の診察を効率化



AIを活用したWeb問診は、診療録作成から教科書検索までサポートします。入力された問診内容は自動で診療録エディタに反映し、初診カルテ作成にかかる時間を削減します。

紙カルテにも電子カルテにも対応可能です。



AI問診を使わずに、ご自身で カスタマイズしたWeb問診も可能

簡単に問診票を作成できます。診療科ごとに異なる問診票の作成も可能で、初診・再診問診に対応できます。



事前回答で、
クリニック内での
待ち時間を
削減できます。

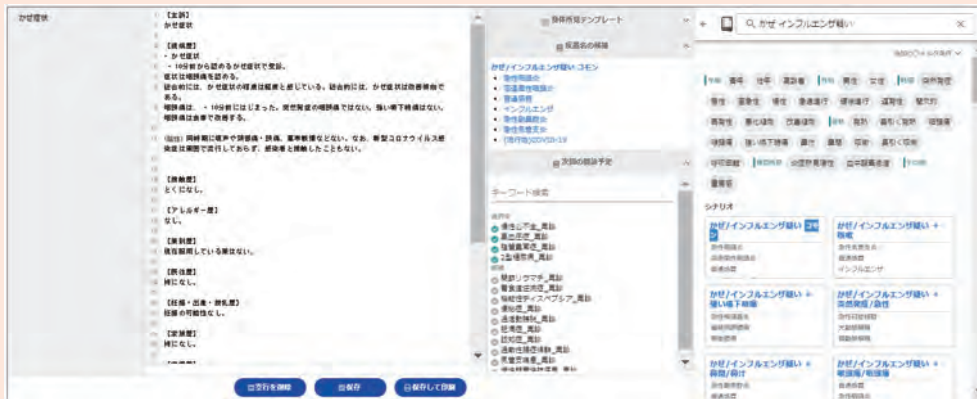
〈患者さんが入力する問診画面イメージ〉

※患者さんによる「ウィズウェルネス」のアカウント登録が必要です。



オピニオンリーダーが診療をアシスト

診療支援機能は、4種の医学教科書群をパッケージ化した豊富な情報を搭載しています。専門外分野でも著名医師が診療をサポートしてくれる安心感があります。



問診結果から考えられる鑑別疾患を提示。医師の診療を大きく効率化します。

今日の疾患辞典

総合編集委員一覧

永井 良三 先生(自治医科大学)
大曲 貴夫 先生(国立国際医療研究センター)
神田 善伸 先生(自治医科大学)
倉林 正彦 先生(群馬大学)
中島 淳 先生(横浜市立大学)
藤尾 圭志 先生(東京大学)
水澤 英洋 先生(国立精神・神経医療研究センター)

今日の問診票/診断辞典

総合編集委員一覧

徳田 安春 先生(群馬沖繩臨床研修センター)
生坂 政臣 先生(千葉大学大学院医学研究院)
上田 剛士 先生(洛和会丸太町病院)
志賀 隆 先生(国際医療福祉大学三田病院)
鈴木 富雄 先生(大阪医科大学附属病院)
林 寛之 先生(福井大学医学部附属病院)
山中 克郎 先生(諏訪中央病院)

「Current Decision Support」には3,000疾患の診断・治療方法を掲載した『今日の疾患辞典』、700症状・所見の診断へのアプローチを掲載する医学教科書『今日の問診票/診断辞典』を同梱しています。



検査結果をコメント付きで患者さんに送信

臨床検査会社と連携し、アプリ(「ウイズウェルネス」※)にご登録いただいている患者さんには検査結果を素早く送信できます。次回の来院予約につながります。



検査結果詳細 (2021/10/25)

▲ 基準値外:白血球数:10200 /μL

▲ 白血球数:10200 /μL

担当医師: 金子 太郎

検査結果連携: 今すぐ送信 送信しない

検査コメント

定型文を挿入する

検査結果が届きました。ぜひ基準と比べてみてください。

実施する



患者さんにいち早く検査結果を伝えることが可能です。

〈患者さんが検査結果を確認する画面イメージ〉

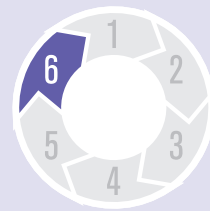


検査結果をスタッフが電話で説明する手間が不要です。

※株式会社医針盤が提供する健康管理アプリ「ウイズウェルネス」と連携します。



患者さんともっと“つながる” メッセージ配信機能



受診した患者さんへ直接メッセージを送ることで、患者さんに**医師に見守られる安心感**をもたらします。再診率を向上させて、治療の継続を促します。

※患者さんによる「ウイズウェルネス」アプリのダウンロードとアカウント登録が必要です。

医'sアシスト 医師館クリニック

メッセージ作成

配信先

テンプレートから選択

メッセージ本文

配信日時

お知らせ

医師館クリニックからのお知らせ
休診日のお知らせ

簡単なメッセージ作成と多様な送信方法が選べ、業務効率化につながります。



レセプト点検機能でレセプト業務を効率化

『医'sレセ点検[®]』は、**審査・返戻対策**となる精度の高い点検と**算定支援情報**による**請求漏れ**を防止する機能を持ち、**収益改善**と**事務作業の業務改善**に貢献します。

医'sレセ点検

点検ルール別一覧

No	ルール番号	ルール名称	警告レセプト件数
1	000041	主備病存在チェック	5件
2	000100	保険者番号のチェック	5件
3	000202	特定疾患給付管理加算2 (給付量) 算定不可	3件
4	000302	向精神薬存在チェック	1件

PDFダウンロード CSVダウンロード

医'sレセ点検

レセ点検

項目	内容	合計件数	警告件数
総数	110	110	0
警告	0	0	0
正常	110	110	0

『医'sレセ点検[®]』はクリニック14,000件以上※への導入実績がある株式会社エーアイエス「Mighty Checker」のデータベースを採用しています。

※2021年1月株式会社エーアイエス調べ

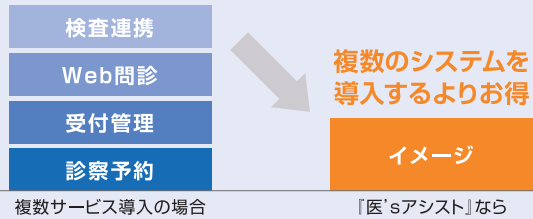
医'sアシストのサポート体制

- 1 電子カルテやレセコン連携のご希望には、手厚い訪問サポート
- 2 お問い合わせは、メールは24時間、電話はコールセンターにて9:00-17:00（※日・祝日・年末年始は休日）の受付体制
- 3 医療現場からの声を反映し、継続的にシステムをアップデート

コスト削減しながら業務効率化と患者さんとのつながりを両立



月額利用料 **1カ月目無料!**



プラン	利用料(税抜)	予約・受付	Web問診	問診フォーム作成	診療支援機能	検査結果の送信	メッセージ配信	レセプト点検
スタンダード + 医'sレセ点検 [®]	30,650	●	●	●	●	●	●	●
スタンダード	25,750	●	●	●	●	●	●	
シンプル	16,000	●		●		●	●	
医'sレセ点検 [®] (オプション機能)	4,900							●

快適・便利にご利用いただく必要機器・動作環境

必要機器

- PCまたはタブレット
 - 外部インターネット環境
- ※紙カルテをご利用の場合には、ラベルプリンターが必要になることがあります。

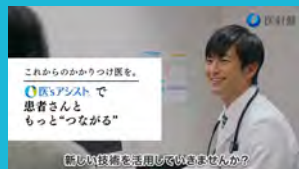
動作環境

- OS: Windows10/MacOS最新版
- ブラウザ: Chrome最新版/
Firefox最新版/Microsoft Edge

貸出機器

電子カルテ・レセコン連携を行う場合は、弊社より中継器用端末をお貸出しいたします。

医'sアシストについて
動画でもご覧いただけます



<https://youtu.be/QQuZlubXk1l>



医'sアシスト コールセンター **03-6427-2663**
 受付時間 9:00~17:00(月~土) 日・祝日・年末年始休み
 <メールアドレス> sales_e-s-assist@hugp.com

ホームページはこちら

<https://pr.e-s-assist.com/>

